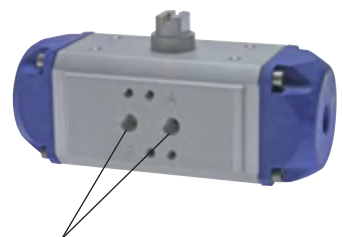


## 201 Pneumatisch angetriebene Schwenkantriebe für den Aufbau auf Kugelhähne

- Anbauflansch nach ISO 5211
- Antriebsanschluss mit Vielkant gem. DIN 3337
- Anschluss für Magnetventil nach VDI/VDE 3845 (NAMUR) oder über Gewinde
- Anschluss für Stellungsregler oder Endschalterbox nach VDI/VDE 3845 (NAMUR)
- Sichtanzeige nach NAMUR
- Bauweise ATEX-konform II 2GD c

**Werkstoffe:** Gehäuse: Aluminium-eloxiert, Zahnstange und Kolben: Aluminium, Deckel: Acetalharz (ab Baugröße 12: Aluminium), Dichtungen: NBR  
**Temperaturbereich:** -20°C bis max. +80°C  
**Steuerdruck:** 6 - 10 bar (geringere Drücke auf Anfrage)  
**Optional:** Viton-Dichtungen

**TIPP** Anschlussbild nach NAMUR, mit Innengewinde!



für Namuranschluss und IG

Typ  doppelwirkend	Typ  Feder-schließend	Typ  Feder-öffnend	Anschlussbild für Kugelhahn (ISO 5211)	Vierkant	Anschlussbild für Endschalterbox oder Stellungsregler	Luftanschluss (NAMUR)	Baugröße
H302.5950	---	---	F 03	9	50 x 25	G 1/8"	1
H302.5952	H302.5979	H302.5982	F 04	11	50 x 25	G 1/8"	2
H302.5953	H302.5980	H302.5983	F 03	9	50 x 25	G 1/8"	2
H302.5954	H302.5981	H302.5984	F 04	9	50 x 25	G 1/8"	2
H302.5955	H302.5985	H302.5988	F 05	14	80 x 30	G 1/8"	6
H302.5957	H302.5987	H302.5990	F 04	9	80 x 30	G 1/8"	6
H302.5956	H302.5986	H302.5989	F 04	11	80 x 30	G 1/8"	6
H302.5959	H302.5994	H302.5992	F 05	9	80 x 30	G 1/8"	6
H302.5958	H302.5993	H302.5991	F 05	11	80 x 30	G 1/8"	6
H302.5960	H302.5995	H302.5999	F 05	14	80 x 30	G 1/4"	12
H302.5964	H302.6004	H302.6003	F 05	11	80 x 30	G 1/4"	12
H302.5962	H302.5997	H302.6001	F 07	11	80 x 30	G 1/4"	12
H302.5963	H302.5998	H302.6002	F 07	14	80 x 30	G 1/4"	12
H302.5961	H302.5996	H302.6000	F 07	17	80 x 30	G 1/4"	12
H302.5965	H302.6005	H302.6009	F 05	14	80 x 30	G 1/4"	25
H302.5969	H302.6014	H302.6013	F 05	11	80 x 30	G 1/4"	25
H302.5967	H302.6007	H302.6011	F 07	11	80 x 30	G 1/4"	25
H302.5968	H302.6008	H302.6014	F 07	14	80 x 30	G 1/4"	25
H302.5966	H302.6006	H302.6010	F 07	17	80 x 30	G 1/4"	25
H302.5970	H302.6015	H302.6017	F 07	17	80 / 130 x 30	G 1/4"	50
H302.5972	H302.6020	H302.6019	F 07	22	80 / 130 x 30	G 1/4"	50
H302.5971	H302.6016	H302.6018	F 10	22	80 / 130 x 30	G 1/4"	50
H302.5973	H302.6021	H302.6023	F 10	22	80 x 30	G 1/4"	90
H302.5975	H302.6026	H302.6025	F 10	27	80 x 30	G 1/4"	90
H302.5974	H302.6022	H302.6024	F 12	22	80 x 30	G 1/4"	90
H302.5976	H302.6027	H302.6030	F 10	22	80 x 30	G 1/4"	130
H302.5978	H302.6029	H302.6032	F 12	22	80 x 30	G 1/4"	130
H302.5977	H302.6028	H302.6031	F 12	27	80 x 30	G 1/4"	130

Typ Verschleißteilsatz Typ PDD/PDE

.....  
 .....  
 Auf Anfrage

Typ Ersatzfedersatz für Typ PDE

.....  
 .....  
 Auf Anfrage

**Bestellbeispiel:** Auf Anfrage

Standardtyp

**Kenzeichen der Optionen Antrieb:**  
 Viton-Dichtung .....

Die oben angegebenen Anschlussmaße passen auf die meisten Kugelhähne. Da es jedoch eine Vielzahl von Variationen gibt, geben Sie uns bei Ersatzbestellung bitte an:

- Kugelhahntyp
- Anschlussbild auf Kugelhahn (ISO 5211) - Maß A und B
- Größe des Vierkants - Maß C
- benötigtes Drehmoment (wenn bekannt)

Standardmaße ISO 5211

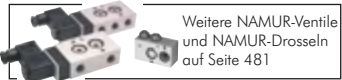
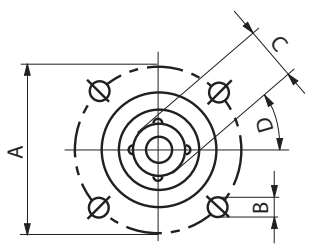
ISO 5211	A	B	C	D
F 03	36	M 5	9	45°
F 04	42	M 5	11	45°
F 05	50	M 6	14	45°
F 07	70	M 8	17	45°
F 10	102	M 10	22	45°
F 12	125	M 12	27	45°

Drehmomente für doppelwirkende Antriebe

Baugröße	Zulufdruck in bar							
	2	3	4	5	6	7	8	
1	2,48	3,72	4,96	6,2	7,44	8,68	9,92	
2	5,4	8,1	10,8	13,5	16,2	18,9	21,6	
6	12,4	18,8	24,8	31	37,2	43,4	49,6	
12	24,7	37	49,3	61,6	74	86,3	98,6	
25	47	71	95	119	143	167	190	
50	89	133	177	222	266	310	354	

Drehmomente für einfachwirkende Antriebe

Baugröße	2,5 - 2,9		3,0 - 3,9		4,0 - 4,9		5,0 - 5,9 (Standard)		6,0 - 6,9		7,0 - 7,9	
	Nm	Anzahl Federn	Nm	Anzahl Federn	Nm	Anzahl Federn	Nm	Anzahl Federn	Nm	Anzahl Federn	Nm	Anzahl Federn
2	1,8	4	2,7	6	3,6	8	4,5	10	5,4	12	6,3	14
6	4,1	4	6,1	6	8,2	8	10,3	10	12,3	12	14,4	14
12	10	4	12	6	16	8	20	10	24	12	28	14
25	21	4	24	6	31	8	39	10	47	12	55	14
50	37	4	44	6	59	8	74	10	88	12	103	14



Alle Angaben verstehen sich als unverbindliche Richtwerte! Für nicht schriftlich bestätigte Datenauswahl übernehmen wir keine Haftung. Druckangaben beziehen sich, soweit nicht anders angegeben, auf Flüssigkeiten der Gruppe II bei +20°C.